

事業推進の心 仮設労働安全新生プラン

# 陽のあたる安全文化の創造

もうよぼう ヒューマンエラーの他人導 絶えず 安全意識を身にしめさせ 絶えず 安心して働ける 心豊かな環境創り

# ACCESS新聞

Alliance Cooperation of Construction Equipment & Scaffolding for Safety

Vol.13

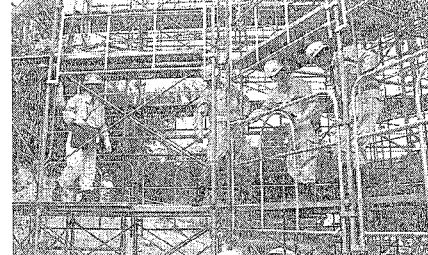
発行所 仮設安全推進協議会本部  
〒103-0001 東京都中央区日本橋小島町1-18(日本橋Sビル)  
TEL03-3639-0641 FAX03-3639-0640  
発行所 仮設安全推進協議会本部  
〒103-0001 東京都中央区日本橋小島町1-18(日本橋Sビル)  
TEL03-3639-0641 FAX03-3639-0640

北海道支部 〒060-0807 札幌市北区東7条西4-1-2(札幌丸ビル4F) 電話(011)738-0641 FAX(011)738-0640  
東北支部 〒984-0816 仙台市青葉区南町1-3-24(大和ビル2F) 電話(022)716-6701 FAX(022)716-6710  
関東支部 〒103-0001 東京都中央区日本橋小島町15-18(日本橋Sビル4F) 電話(03)3639-1571 FAX(03)3639-2890  
北信越支部 〒950-0051 新潟市西區西2-11-16(西水工ビル1F) 電話(025)282-1031 FAX(025)284-7810  
中部支部 〒460-0038 名古屋市中区東3-29-21(東海ビル4F) 電話(052)249-7651 FAX(052)242-6280  
近畿支部 〒540-0013 大阪市北区東1-4-14(東田町ビル4F) 電話(06)4802-3071 FAX(06)4802-3070  
中国支部 〒730-0107 広島市中区紙屋町2-21(徳生生命広島ビル5F) 電話(082)511-2051 FAX(082)227-2720  
四国支部 〒760-0055 高松市東光園2-2-15(ダイヤビル4F) 電話(087)812-0131 FAX(087)812-0130  
九州支部 〒812-0011 福岡市南区博多駅前4-10-13(東洋ビル3F) 電話(092)472-7000 FAX(092)472-7100



### 仮設安全時評

建設安全のキーワードは企業倫理である。企業倫理は、本来的に経済活動と関連するが、本来的に最も重視しなければならないのは人命であり、その尊重や保護のためにも企業倫理が問われるべきである。



## 国土省 手すり先行足場モデル工事

国土交通省は、足場からの墜落災害を防止する目的で、今年度から直轄工事でも「手すり先行足場モデル工事」を実施する。この手すり先行足場モデル工事では、足場の組立作業中に、足場の安全点検を行う。足場の安全点検は、足場の組立作業中に、足場の安全点検を行う。足場の安全点検は、足場の組立作業中に、足場の安全点検を行う。

## 北信越支部が安全点検

### 北陸整備局「安全性を評価」

北信越支部は、北陸整備局の足場からの墜落災害を防止する目的で、今年度から直轄工事でも「手すり先行足場モデル工事」を実施する。この手すり先行足場モデル工事では、足場の組立作業中に、足場の安全点検を行う。足場の安全点検は、足場の組立作業中に、足場の安全点検を行う。

### 主任監督員立ち会いで

国土交通省は、足場からの墜落災害を防止する目的で、今年度から直轄工事でも「手すり先行足場モデル工事」を実施する。この手すり先行足場モデル工事では、足場の組立作業中に、足場の安全点検を行う。足場の安全点検は、足場の組立作業中に、足場の安全点検を行う。

### 事故報告書の様式変更

#### 10月から運用スタート

国土交通省は、事故報告書の様式を変更し、10月から運用を開始する。この変更は、事故報告書の様式を変更し、10月から運用を開始する。この変更は、事故報告書の様式を変更し、10月から運用を開始する。

### 足場安全の点検方法を修得

国土交通省は、足場安全の点検方法を修得するための研修会を開催する。この研修会は、足場安全の点検方法を修得するための研修会を開催する。この研修会は、足場安全の点検方法を修得するための研修会を開催する。

### ヘルメットに貼る監督者シール作成

国土交通省は、ヘルメットに貼る監督者シールを作成する。このシールは、ヘルメットに貼る監督者シールを作成する。このシールは、ヘルメットに貼る監督者シールを作成する。

### 新組合員の紹介

国土交通省は、新組合員の紹介を行う。この紹介は、新組合員の紹介を行う。この紹介は、新組合員の紹介を行う。

### 安全への姿勢は企業倫理が尺度になる

安全への姿勢は企業倫理が尺度になる。安全への姿勢は企業倫理が尺度になる。安全への姿勢は企業倫理が尺度になる。安全への姿勢は企業倫理が尺度になる。

### 読者の声

読者の声。読者の声。読者の声。読者の声。読者の声。読者の声。読者の声。読者の声。読者の声。読者の声。

### 養生機材関連製品の紹介

養生機材関連製品の紹介。養生機材関連製品の紹介。養生機材関連製品の紹介。養生機材関連製品の紹介。養生機材関連製品の紹介。

### 新製品の紹介

新製品の紹介。新製品の紹介。新製品の紹介。新製品の紹介。新製品の紹介。新製品の紹介。新製品の紹介。新製品の紹介。新製品の紹介。

### 従来型標準枠組足場に簡単取付

従来型標準枠組足場に簡単取付。従来型標準枠組足場に簡単取付。従来型標準枠組足場に簡単取付。従来型標準枠組足場に簡単取付。従来型標準枠組足場に簡単取付。

### 環境美化商品(ツタマック)

環境美化商品(ツタマック)。環境美化商品(ツタマック)。環境美化商品(ツタマック)。環境美化商品(ツタマック)。環境美化商品(ツタマック)。

### 直交・平行併用キョウフ支柱

直交・平行併用キョウフ支柱。直交・平行併用キョウフ支柱。直交・平行併用キョウフ支柱。直交・平行併用キョウフ支柱。直交・平行併用キョウフ支柱。

### キョウフ株式会社

キョウフ株式会社。キョウフ株式会社。キョウフ株式会社。キョウフ株式会社。キョウフ株式会社。

### コーナー部の取付が容易に

コーナー部の取付が容易に。コーナー部の取付が容易に。コーナー部の取付が容易に。コーナー部の取付が容易に。コーナー部の取付が容易に。

### 足場安全の点検方法を修得

足場安全の点検方法を修得。足場安全の点検方法を修得。足場安全の点検方法を修得。足場安全の点検方法を修得。足場安全の点検方法を修得。

### 仮設安全監督者実務研修会

仮設安全監督者実務研修会。仮設安全監督者実務研修会。仮設安全監督者実務研修会。仮設安全監督者実務研修会。仮設安全監督者実務研修会。

### 近畿支部

近畿支部。近畿支部。近畿支部。近畿支部。近畿支部。

### 足場安全の点検方法を修得

足場安全の点検方法を修得。足場安全の点検方法を修得。足場安全の点検方法を修得。足場安全の点検方法を修得。足場安全の点検方法を修得。

### 仮設安全監督者実務研修会

仮設安全監督者実務研修会。仮設安全監督者実務研修会。仮設安全監督者実務研修会。仮設安全監督者実務研修会。仮設安全監督者実務研修会。

### 近畿支部

近畿支部。近畿支部。近畿支部。近畿支部。近畿支部。

### 足場安全の点検方法を修得

足場安全の点検方法を修得。足場安全の点検方法を修得。足場安全の点検方法を修得。足場安全の点検方法を修得。足場安全の点検方法を修得。

### 仮設安全監督者実務研修会

仮設安全監督者実務研修会。仮設安全監督者実務研修会。仮設安全監督者実務研修会。仮設安全監督者実務研修会。仮設安全監督者実務研修会。

### 近畿支部

近畿支部。近畿支部。近畿支部。近畿支部。近畿支部。

### 従来型標準枠組足場に簡単取付

従来型標準枠組足場に簡単取付。従来型標準枠組足場に簡単取付。従来型標準枠組足場に簡単取付。従来型標準枠組足場に簡単取付。従来型標準枠組足場に簡単取付。

### 環境美化商品(ツタマック)

環境美化商品(ツタマック)。環境美化商品(ツタマック)。環境美化商品(ツタマック)。環境美化商品(ツタマック)。環境美化商品(ツタマック)。

### 設置、取外し簡単 メンテ不要

設置、取外し簡単 メンテ不要。設置、取外し簡単 メンテ不要。設置、取外し簡単 メンテ不要。設置、取外し簡単 メンテ不要。設置、取外し簡単 メンテ不要。

### 直交・平行併用キョウフ支柱

直交・平行併用キョウフ支柱。直交・平行併用キョウフ支柱。直交・平行併用キョウフ支柱。直交・平行併用キョウフ支柱。直交・平行併用キョウフ支柱。

### 軽量化安全ネット

軽量化安全ネット。軽量化安全ネット。軽量化安全ネット。軽量化安全ネット。軽量化安全ネット。

### 足場組立・解体時の先行手すり(トップガード)

足場組立・解体時の先行手すり(トップガード)。足場組立・解体時の先行手すり(トップガード)。足場組立・解体時の先行手すり(トップガード)。足場組立・解体時の先行手すり(トップガード)。