

# 足場の安全装備機材 **【人の墜落・物の落下防止用】** 幅木 (つま先板)

製品名：クイックハバギ

メーカー名：アルインコ株式会社

 **アルインコ株式会社**

 仮設工業会 認定合格品

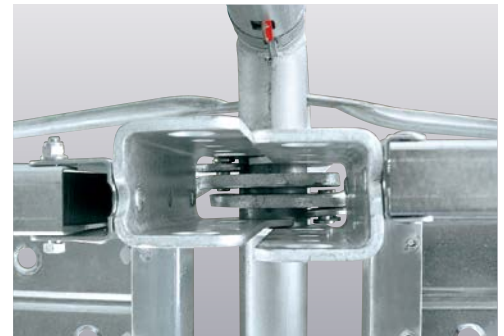
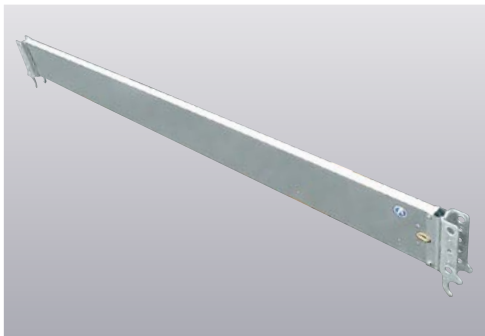
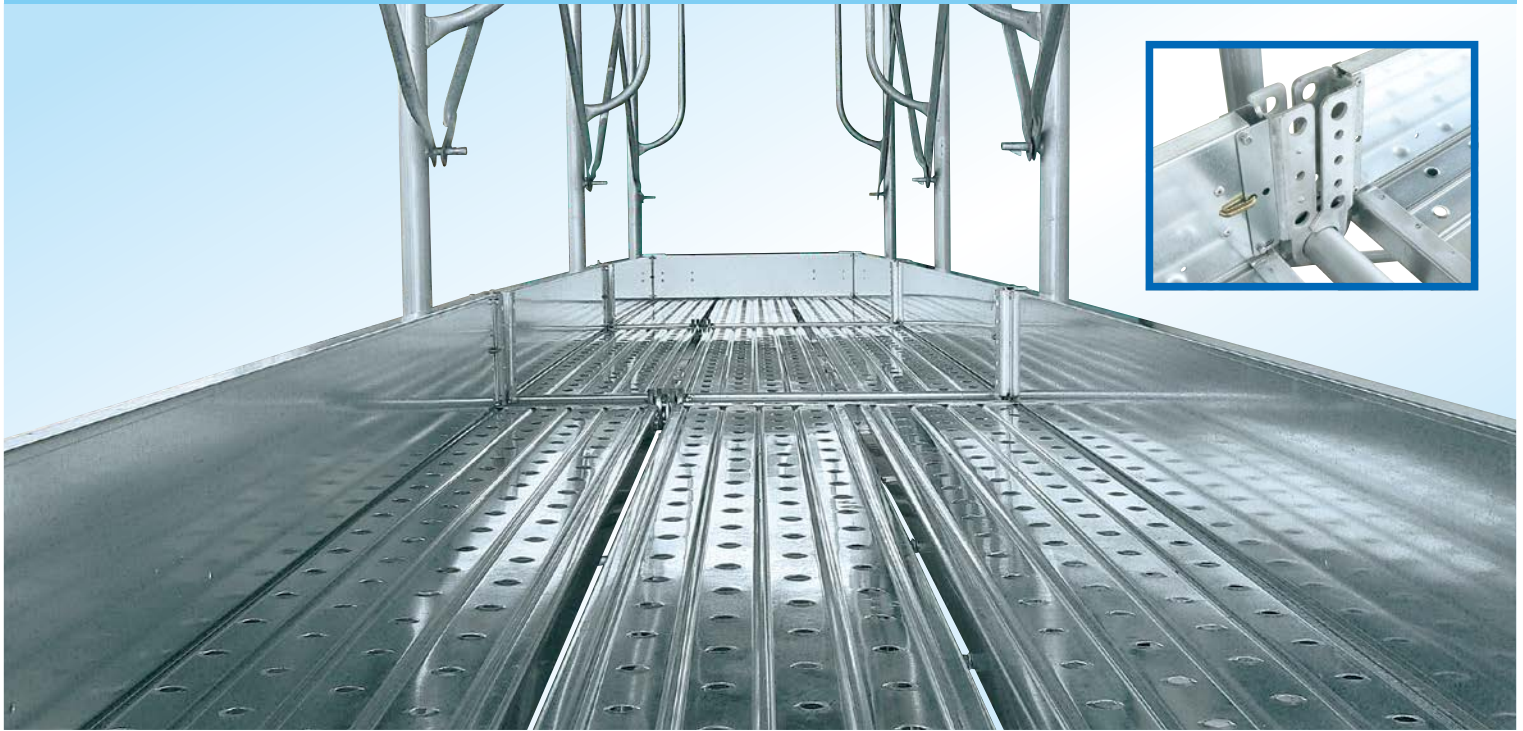
鋼製幅木

# ALINCO



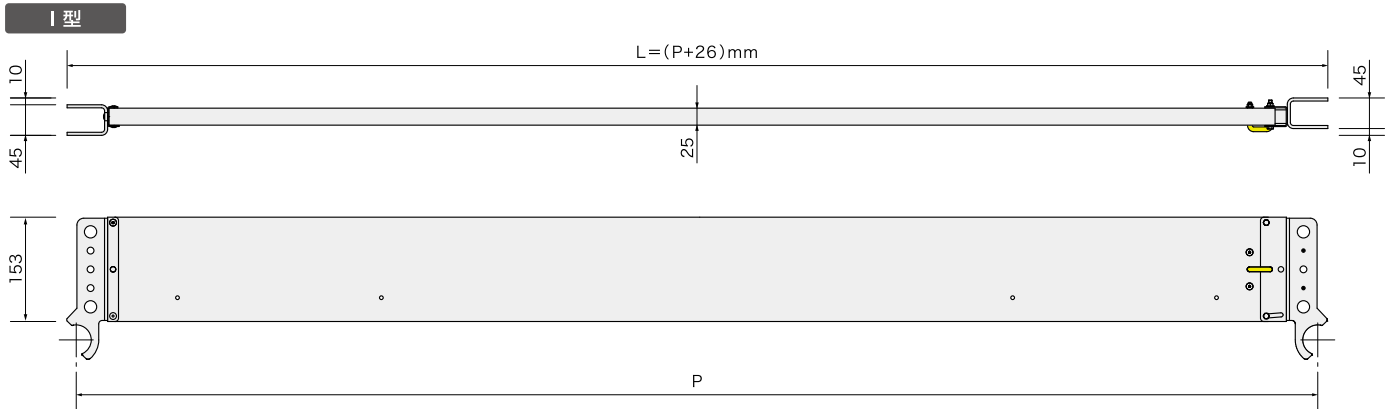
## クイックハバギ

**HPK** シリーズ



- 歩掛り向上 工具不要でスピーディーな取付けを実現
- ロックピン解除は片側だけなので解体時も一人で楽々取外し
- 足場板・建枠横架材を同時にキャッチ。足場板の横ずれを防止
- ロック状態が目視で確認しやすい安全性重視の構造
- 型枠・塗装等の作業時には簡単に一時取外し可能。作業後の復旧も簡単です  
(幅木を取外す必要のある作業を行う場合は安全帯を使用し、作業後は必ず幅木を復旧・点検して下さい)
- 建枠の脚柱に干渉しないので壁つなぎ、アサガオ、梁枠の隅梁受け等取付の邪魔になりません
- 梱包・輸送にずれない積層ガイド付き

■ 外形寸法図



■ 仕様

インチサイズ			メートルサイズ		
品番	適用スパン:P(mm)	質量(kg)	品番	適用スパン:P(mm)	質量(kg)
HPK18	1829	4.6	HPKM18	1800	4.6
HPK15	1524	4.1	HPKM15	1500	4.1
HPK12	1219	3.5	HPKM12	1200	3.5
HPK9	914	3.0	HPKM9	900	3.0
HPK6	610	2.5	HPKM6	600	2.5

■ 取付手順 ※一部特殊な足場板には取付けられない場合があります。詳しくはお問い合わせください。

**1**

ロックピンを外した状態で固定フック側を先にはめ込みます

**2**

可動フック側を横架材に落とし込みます  
[可動フックが回転しながら嵌ります]

**3**

ばねの力でフックは自動的に戻り横架材に掛かります

**4**

ロックピンを挿して取付け完了です  
[取外しはロックピンを外し幅木を上げるだけです]

⚠ 表面・裏面がありますので正しく取り付けてください

■ 製品の仕様および外観は、改良のため予告なく変更することがあります。



全国仮設安全事業協同組合

本部 事務局/東京都中央区日本橋小伝馬町15番18号 ユニゾ小伝馬町ビル5階 〒103-0001  
TEL.03-3639-0641 FAX.03-3639-0640  
ホームページアドレス <http://www.kasetsuanzen.or.jp>

- 北海道支部  
北海道札幌市厚別区下野幌テクノパーク2丁目14-14 〒004-0015  
TEL.011-899-3275 FAX.011-899-3276  
□札幌支所
- 東北支部  
宮城県仙台市青葉区二日町13-22-407 カルコスビル4階 〒980-0802  
TEL.022-713-6051 FAX.022-713-6052  
□青森支所 □岩手支所 □宮城支所 □秋田支所 □山形支所 □福島支所
- 関東支部  
東京都中央区日本橋小伝馬町15番18号 ユニゾ小伝馬町ビル5階 〒103-0001  
TEL.03-3639-1571 FAX.03-3639-3980  
□茨城支所 □栃木支所 □群馬支所 □埼玉支所  
□千葉支所 □東京支所 □神奈川支所 □山梨支所
- 北信越支部  
新潟県新潟市焼山6-5-26 白木ビル2-B 〒950-0923  
TEL.025-257-0066 FAX.025-257-0067  
□新潟支所 □富山支所 □石川支所 □福井支所 □長野支所
- 中部支部  
愛知県名古屋市中区浜田町1-10 2階 〒457-0822  
TEL.052-614-0701 FAX.052-614-0705  
□静岡支所 □愛知支所 □岐阜支所 □三重支所
- 近畿支部  
大阪府大阪市西区江之子島1丁目6-8 シャンピア阿波座10階3号 〒550-0006  
TEL.06-6443-5213 FAX.06-6443-5214  
□滋賀支所 □京都支所 □大阪支所 □兵庫支所  
□奈良支所 □和歌山支所
- 中国支部  
広島県広島市中区鞆町3番55号 鞆町セナールビル6階 〒730-0016  
TEL.082-511-2051 FAX.082-227-2720  
□鳥取支所 □島根支所 □岡山支所 □広島支所 □山口支所
- 四国支部  
香川県丸亀市川西町北182 〒763-0091  
TEL.0877-58-7720 FAX.0877-58-7721  
□徳島支所 □香川支所 □愛媛支所 □高知支所
- 九州支部  
福岡県糟屋郡宇美町大字宇美字古野/03426-9 早見工業団地2階 〒811-2101  
TEL.092-957-0032 FAX.092-957-0033  
□福岡支所 □佐賀支所 □長崎支所 □熊本支所  
□大分支所 □宮崎支所 □鹿児島支所 □沖縄支所