

足場の安全装備機材

[人の墜落・物の落下防止用]幅木 (つま先板)

製品名 : DLガード / BLガード

メーカー名 : 株式会社ダイサン

床付き幅木 あらゆる足場に兼用できるマルチタイプ

DAISAN[®]

DLガード

枠組足場・クサビ式足場兼用

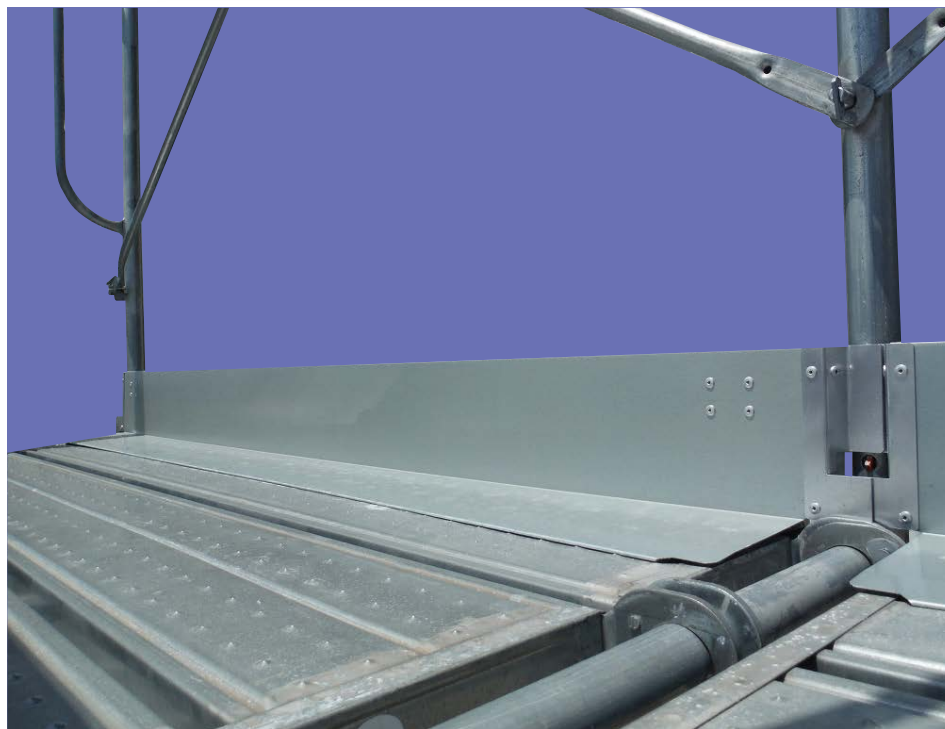
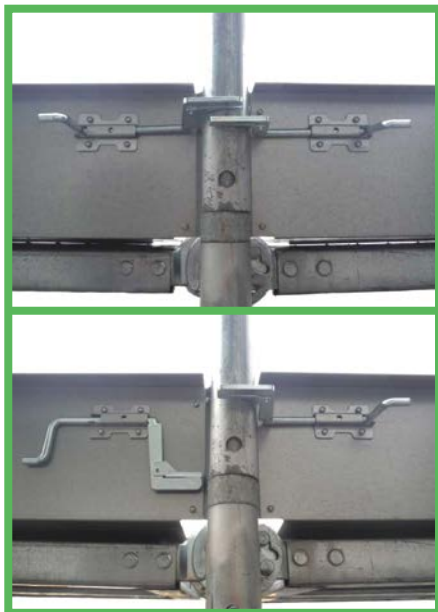
スピーディーな作業を実現

- ・高張力鋼板で超軽量。
- ・ロック金具をスライドさせるだけで脱着。
- ・φ42.7、φ48.6切り替えも簡単。
- ・段積みが可能で省スペース。

高い耐久性

- ・高耐食性鍍金鋼板で錆びに強い。

ロック金具部分



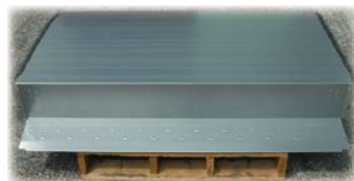
φ42.7



φ48.6



段積み状態



床付き幅木

BLガード

クサビ式足場専用

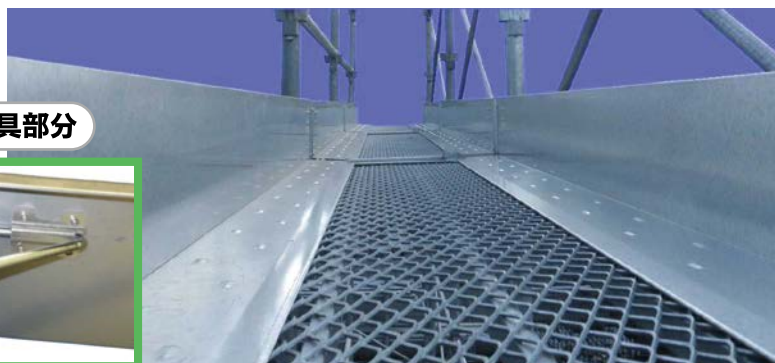
スピーディーな作業を実現

- ・高張力鋼板で超軽量。
- ・ロック金具をスライドさせるだけで脱着。
- ・段積みが可能で省スペース。

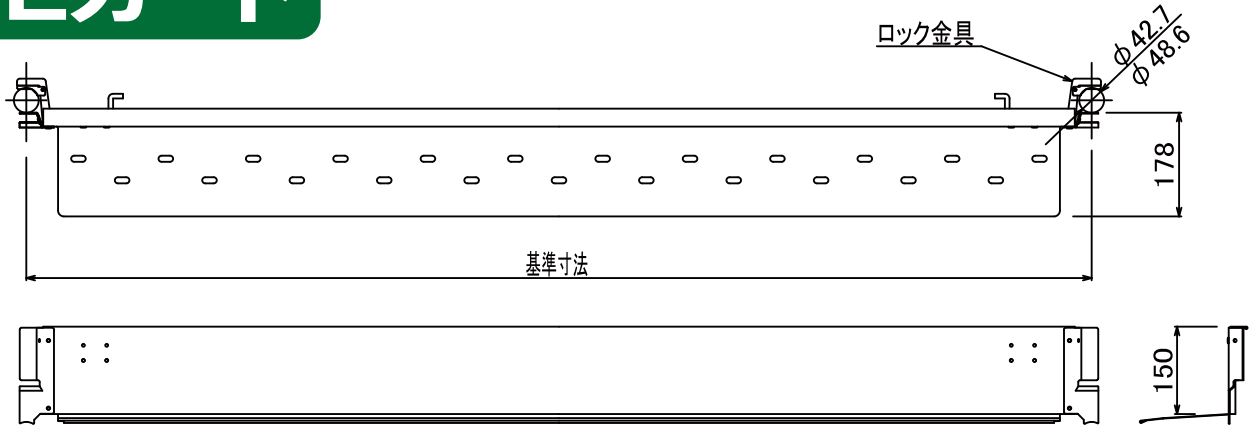
高い耐久性

- ・高耐食性鍍金鋼板で錆びに強い。

ロック金具部分

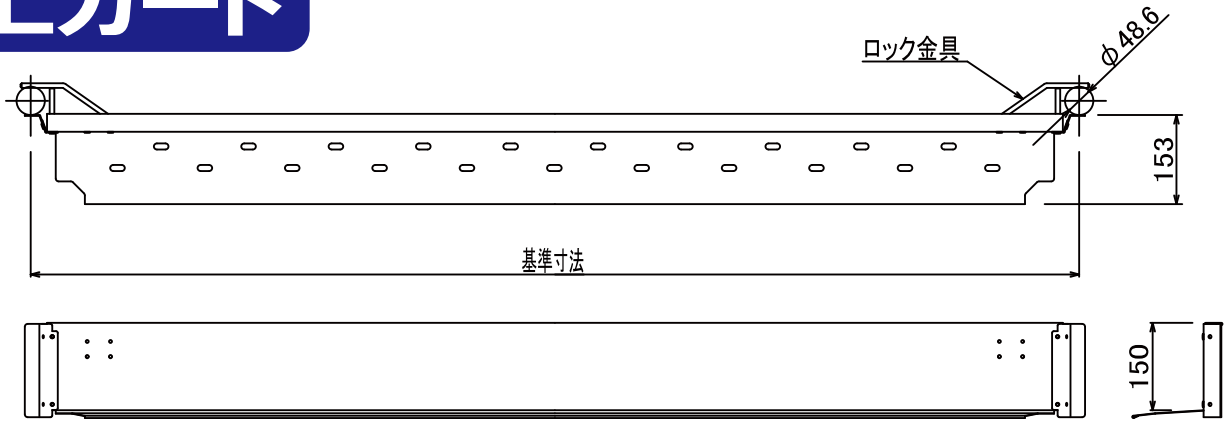


DLガード



型式	基準寸法		型式	基準寸法	
	インチ	メートル		インチ	メートル
DL-1518 I (F・M)	1829mm	1800mm	DL-1509 I (F・M)	914mm	900mm
DL-1515 I (F・M)	1524mm	1500mm	DL-1506 I (F・M)	610mm	600mm
DL-1512 I (F・M)	1219mm	1200mm			

BLガード



型式	基準寸法	型式	基準寸法
BL-1518N	1800mm	BL-1509N	900mm
BL-1515N	1500mm	BL-1506N	600mm
BL-1512N	1200mm		



- 適合する足場以外には使用しないで下さい。
- ロック金具は最後までスライドさせて取り付けして下さい。
- 踏面は床付き布杵(踏板)に1cm以上載せてご使用下さい。
また、踏面が床付き布杵(踏板)から脱落しないよう、床付き布杵(踏板)のずれ防止処置を施してご使用下さい。

■製品の仕様および外観は、改良のため予告なく変更することがあります。



全国仮設安全事業協同組合

本部 事務局／東京都中央区日本橋小伝馬町15番18号 ユニゾ小伝馬町ビル5階 〒103-0001
TEL.03-3639-0641 FAX.03-3639-0640
ホームページアドレス <http://www.kasetsuanzen.or.jp>

●北海道支部

北海道札幌市厚別区下野幌テクノパーク2丁目1-14 〒004-0015
TEL.011-899-3275 FAX.011-899-3276
□札幌支所

●東北支部

宮城県仙台市青葉区二日町13-22-407 カルコスビル4階 〒980-0802
TEL.022-713-6051 FAX.022-713-6052
□青森支所 □岩手支所 □宮城支所 □秋田支所 □山形支所 □福島支所

●関東支部

東京都中央区日本橋小伝馬町15番18号 ユニゾ小伝馬町ビル5階 〒103-0001
TEL.03-3639-1571 FAX.03-3639-3980
□茨城支所 □栃木支所 □群馬支所 □埼玉支所
□千葉支所 □東京支所 □神奈川支所 □山梨支所

●北信越支部

新潟県新潟市東区山6-5-26 白木ビル2-B 〒950-0923
TEL.025-257-0066 FAX.025-257-0067
□新潟支所 □富山支所 □石川支所 □福井支所 □長野支所

●中部支部

愛知県名古屋市中区浜田町1-10 2階 〒457-0822
TEL.052-614-0701 FAX.052-614-0705
□静岡支所 □愛知支所 □岐阜支所 □三重支所

●近畿支部

大阪府大阪市西区江之子島1丁目6-8 シャンピア阿波座10階3号 〒550-0006
TEL.06-6443-5213 FAX.06-6443-5214
□滋賀支所 □京都支所 □大阪支所 □兵庫支所
□奈良支所 □和歌山支所

●中国支部

広島県広島市中区鞆町3番55号 鞆町ゼネラルビル6階 〒730-0016
TEL.082-511-2051 FAX.082-227-2720
□鳥取支所 □島根支所 □岡山支所 □広島支所 □山口支所

●四国支部

香川県丸亀市川西町北182 〒763-0091
TEL.0877-58-7720 FAX.0877-58-7721
□徳島支所 □香川支所 □愛媛支所 □高知支所

●九州支部

福岡県糟屋郡宇美町大字宇美字古野/03426-9 早見工業団地2階 〒811-2101
TEL.092-957-0032 FAX.092-957-0033
□福岡支所 □佐賀支所 □長崎支所 □熊本支所
□大分支所 □宮崎支所 □鹿児島支所 □沖縄支所